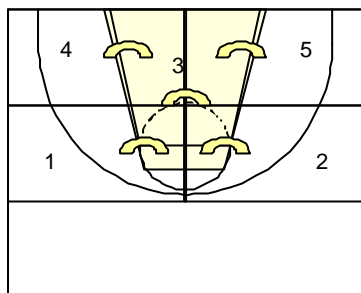


# Défense de zone 2-1-2

Points Forts : défense forte sous le panier, favorise le contrôle du rebond et gêne les pivots adverses (poste haut et poste bas).

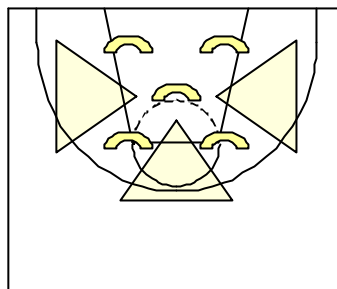
Points Faibles : se désarticule facilement sur bonne circulation de la balle et favorise les tirs extérieurs.

## Généralités



### Répartition des secteurs

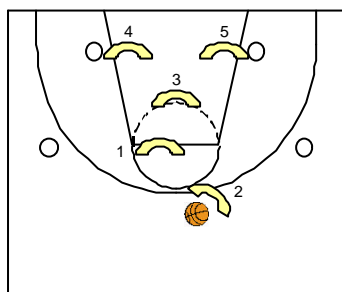
- ◆ Le défenseur 3 ne sort pratiquement jamais de la zone réservée.



### Zones de faiblesses

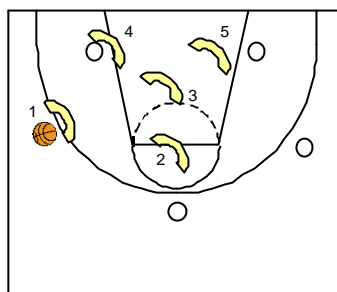
- ◆ dans les intervalles situés à mi-hauteur de la zone réservée.
- ◆ en haut du demi-cercle restrictif.

## Placement de la zone en fonction de la position du ballon

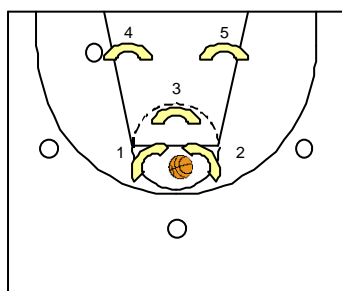


### Ballon en secteur 2

- ◆ Le défenseur 2 oriente le porteur de balle vers son partenaire 1 tout en interdisant la passe vers l'attaquant situé de son côté.

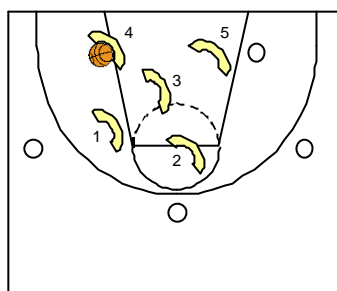


### Ballon en secteur 3



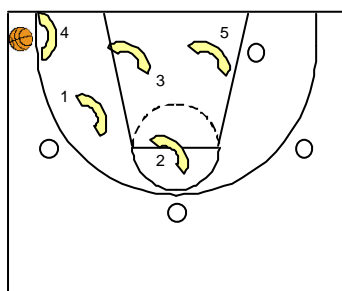
### Ballon en secteur 4

- ◆ Les défenseurs 4 et 5 ne doivent pas laisser un attaquant au poste bas se présenter au cœur de la raquette pour demander la balle.



### Ballon en secteur 5

- ◆ Le défenseur 4 empêche les pénétrations en ligne de fond.
- ◆ Le défenseur 3 empêche les pénétrations au cœur de la zone réservée.



### Ballon en secteur 0

- ◆ Le défenseur 1 descend en aide en se positionnant en bordure de la zone réservée, au niveau du ballon.

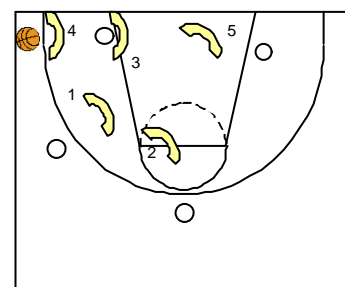
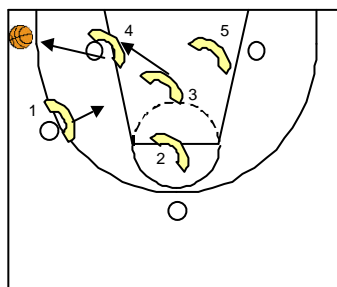
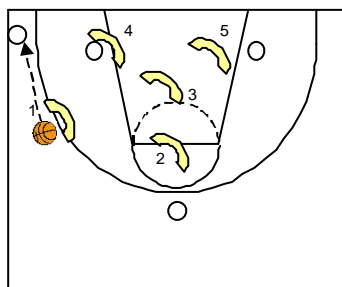
### Généralités :

- ◆ Pression sur porteur de balle
- ◆ Surpasser le poste bas et interdire toute passe au poste haut
- ◆ Priorité = protection de la zone réservée : on ne cherche pas à gêner les retours de passes (sauf en cas de trappe) : on se place en aide côté ballon

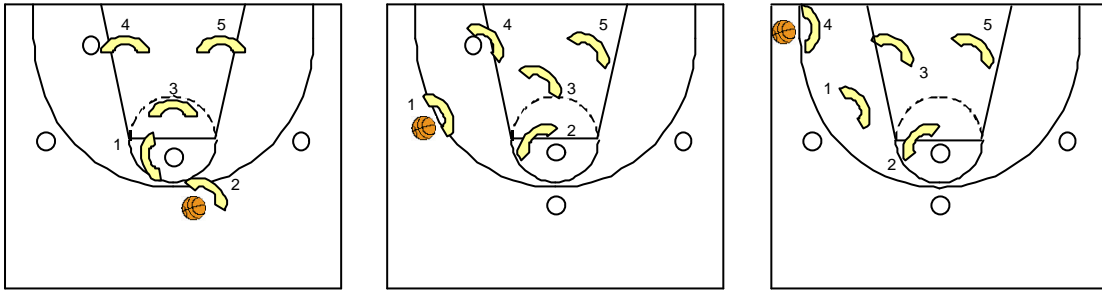
## Placement de la zone dans le cas d'un surnombre offensif

### Surnombre offensif

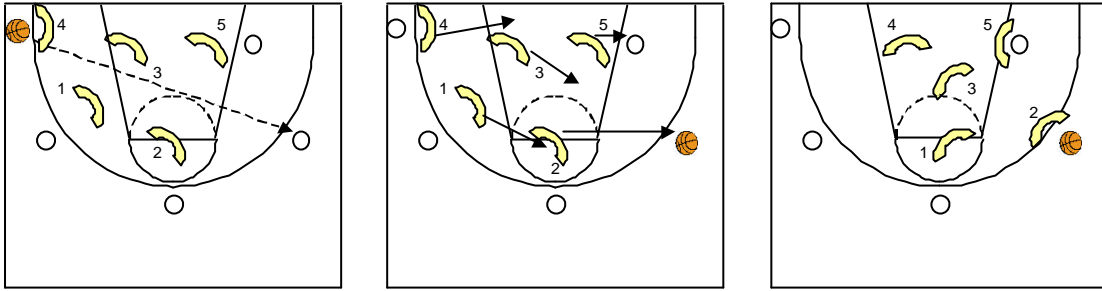
Pas de prise à 2 en cas de surnombre offensif



## Placement de la zone avec un attaquant au poste haut

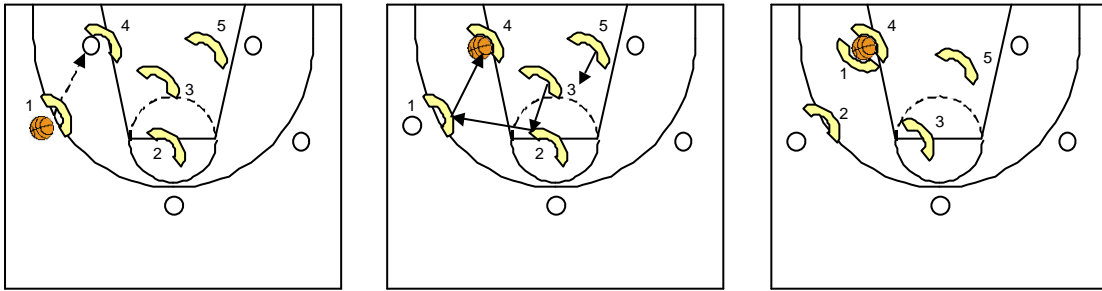


## Déplacement de la zone lors d'une passe de renversement



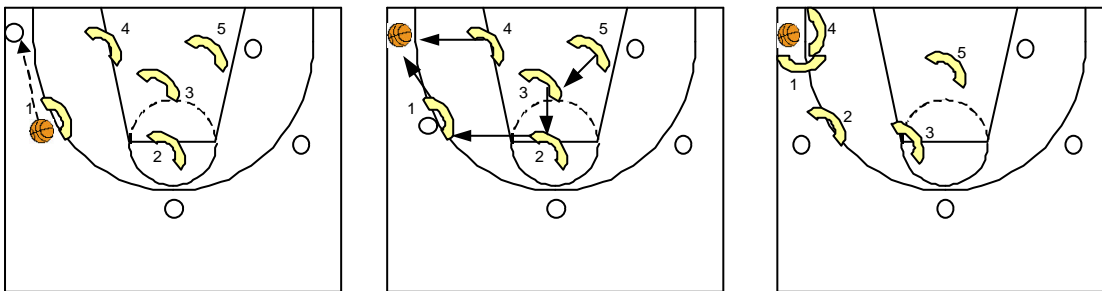
Si l'attaquant situé à l'opposé du ballon se situe bien au dessous de la ligne de lancer-francs, c'est le défenseur 5 qui le prend en charge lors du renversement. Le défenseur 3, quant à lui, se substitue au défenseur 5 en défendant sur le poste bas.

## Mise en place d'une trappe en secteur 5



Si le défenseur 2 n'arrive pas à empêcher le retour de passe, les autres défenseurs se replacent en fonction du ballon et c'est le défenseur 1 qui se substitue au défenseur 2 au niveau de la rotation défensive (avec, si nécessaire aider-reprendre de la part du défenseur 3).

## Mise en place d'une trappe en secteur 0



Si le défenseur 2 n'arrive pas à empêcher le retour de passe, les autres défenseurs se replacent en fonction du ballon et c'est le défenseur 1 qui se substitue au défenseur 2 au niveau de la rotation défensive (avec, si nécessaire aider-reprendre de la part du défenseur 3).

## Remarques

