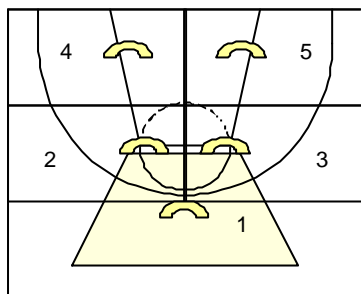


Défense de zone 1-2-2

Points Forts : zone agressive, favorisant la mise en place de trappes.

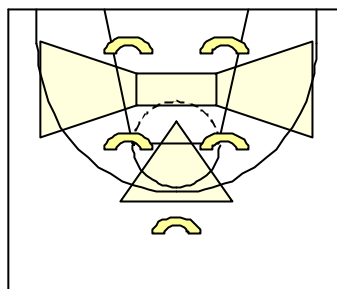
Points Faibles : faible sur les longues passes de renversement, qui laissent l'accès au centre de la zone réservée ; défense favorisant les tirs dans les zones intermédiaires.

Généralités



Répartition des secteurs

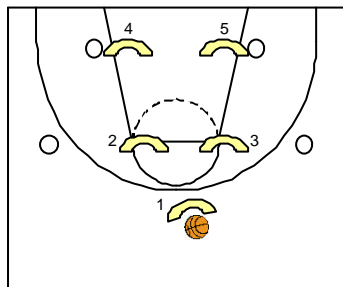
- ◆ Le défenseur 1 doit être très mobile



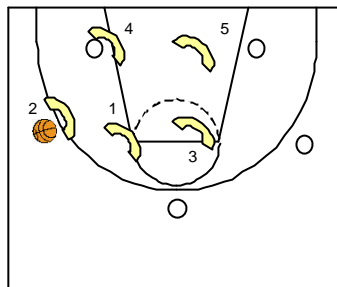
Zones de faiblesses

- ◆ au poste haut
- ◆ dans les ailes
- ◆ au centre

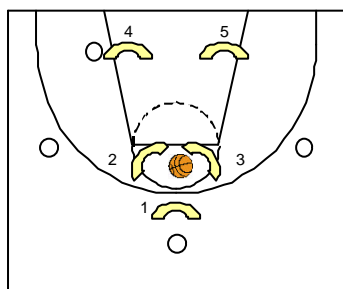
Placement de la zone en fonction de la position du ballon



Ballon en secteur 2

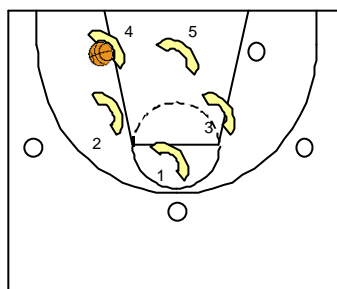


Ballon en secteur 3

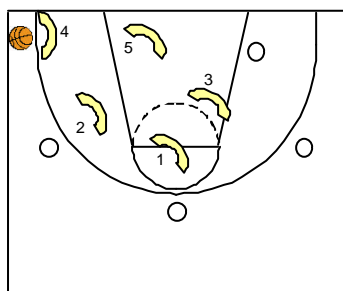


Ballon en secteur 4

- ◆ Les défenseurs 4 et 5 ne doivent pas laisser un attaquant au poste bas se présenter au cœur de la raquette pour demander la balle.



Ballon en secteur 5



Ballon en secteur 0

- ◆ Le défenseur 2 descend en aide en se positionnant en bordure de la zone réservée, au niveau du ballon.

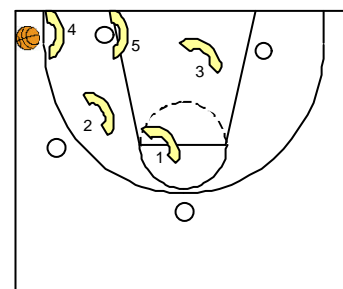
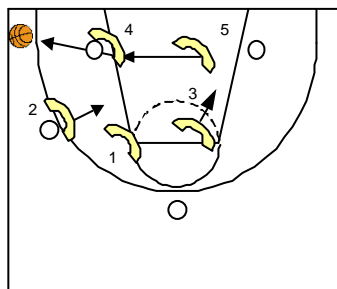
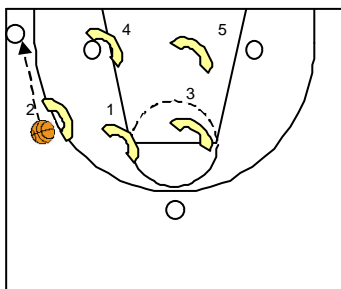
Généralités :

- ◆ Pression sur porteur de balle
- ◆ Surpasser le poste bas et interdire toute passe au poste haut
- ◆ Priorité = protection de la zone réservée : on ne cherche pas à gêner les retours de passes (sauf en cas de trappe) : on se place en aide côté ballon

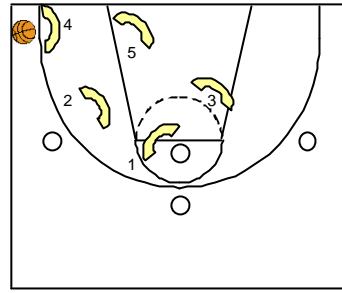
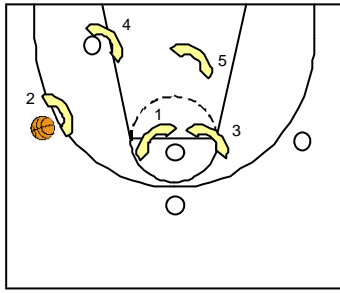
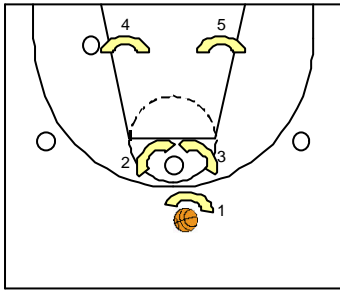
Placement de la zone dans le cas d'un surnombre offensif

Surnombre offensif

Pas de prise à 2 en cas de surnombre offensif

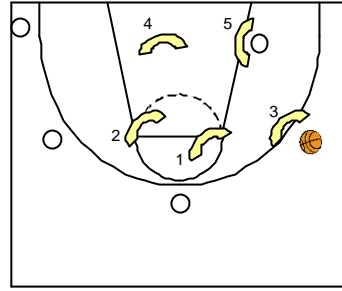
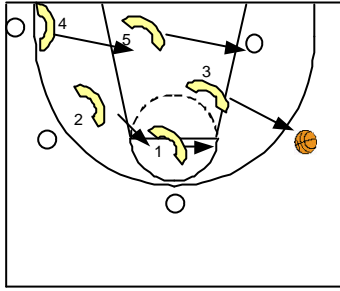
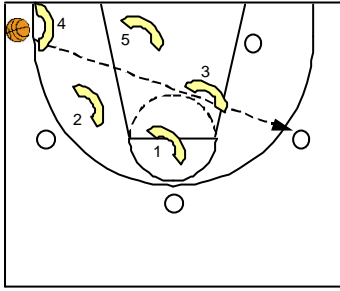


Placement de la zone avec un attaquant au poste haut



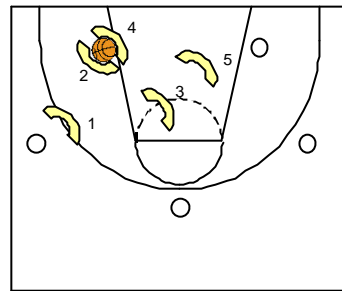
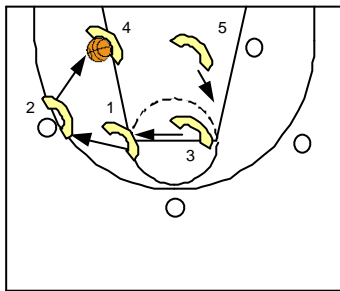
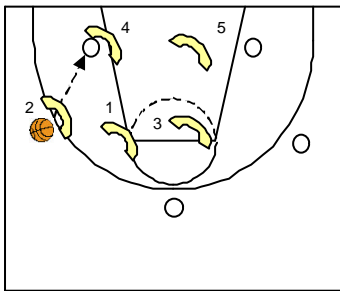
S'il n'y a pas de poste bas côté ballon : lors de la passe dans l'aile, c'est le défenseur 3 qui prend en charge le poste haut (3 se glisse derrière lui et se replace en semi-interception) et 1 remplace 3. En effet, si le poste haut coupe dans la raquette pour y recevoir le ballon, 3 pourra aisément le repousser en backdoor.

Déplacement de la zone lors d'une passe de renversement



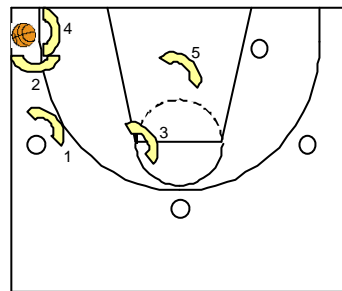
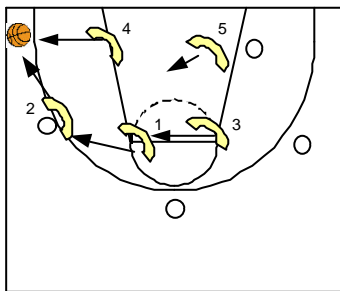
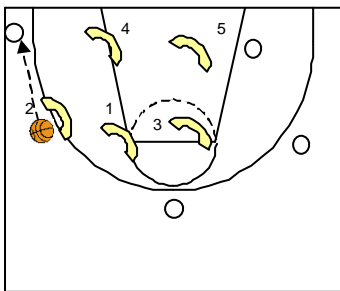
Dans le cas d'une passe de renversement, la rotation est délicate à effectuer ; c'est pourquoi il vaut mieux les éviter en trappant systématiquement le porteur du ballon lorsque le ballon est en secteur 0.

Mise en place d'une trappe en secteur 5



Un autre choix consiste à faire intervenir dans la trappe le défenseur 1 ; dans ce cas, le défenseur 2 reste en place (il coupe le retour de passe vers son vis à vis) et le défenseur 3 se positionne juste sous la ligne de lancer-francs.

Mise en place d'une trappe en secteur 0



Si le défenseur 1 n'arrive pas à empêcher le retour de passe, les autres défenseurs se replacent en fonction du ballon et c'est le défenseur 2 qui se substitue au défenseur 1 au niveau de la rotation défensive (avec si nécessaire, aider-reprendre de la part du défenseur 3).

Remarques

